

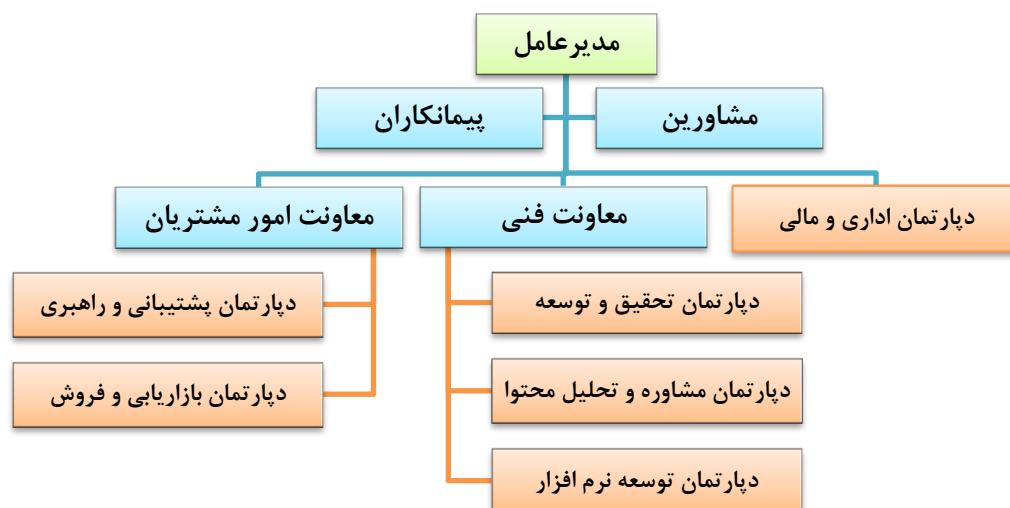
## ◆ معرفی یسنا پارس

شرکت تحقیق و توسعه یسنا پارس یک مؤسسه فناور مستقر در پارک علم و فناوری خراسان است که ارائه دهنده راهکارهای مدیریتی مبتنی بر فناوری می باشد. راهکارهای مدیریتی این شرکت در زمینه های مدیریت استراتژیک، مدیریت عملکرد، مدیریت بهره وری، مدیریت منابع انسانی و ... می باشند، که به طور گسترده توسط وزارتخانه ها، سازمان های دولتی، بانک ها، دانشگاه ها و شرکت ها مورد بهره برداری قرار گرفته است. یسنا پارس به کمک کارشناسان و مشاورین متخصص و با تجربه راهکارهای مدیریتی فناورانه را در بخش های آموزش، تدوین محتوا، توسعه نرم افزار، اجرا، راهبری و پشتیبانی ارائه نموده اند.

## ◆ راهبردها

- ارائه نوآوری های تحول آمیز در ارائه راهکارهای مدیریتی و ایجاد تنوع در محصولات و خدمات شرکت
- استفاده از فناوری ها با تأکید بر افزایش سرعت و سهولت انجام کارها
- ایجاد فرهنگ سازمانی مبتنی بر افراد، افکار، سیستم ها و عملکردهای منضبط
- افزایش قابلیتهای پاسخگویی به مشتریان و مدیریت یکپارچه فرایندهای ارتباط با مشتری
- بهبود مستمر کیفیت و قابلیت های محصولات، خدمات و راهکارهای قابل ارائه به مشتریان
- روان سازی (سرعت، صحت، ارزانی و آسانی) و ارزش افزایی (بر آوردن نیازهای تکمیلی مشتری پس از دریافت محصول یا خدمات ما) در تعامل با مشتریان
- حفظ و صیانت از دارایی های سازمان علی الخصوص رشد و تقویت سرمایه های انسانی
- اختصاص حداقل ۵ درصد از فروش سالانه به انجام پژوهش های کاربردی در زمینه فعالیت شرکت
- حمایت از کارگروهی جهت اجرای پروژه ها، برنامه ها و استراتژی های شرکت
- ساده سازی و نوآوری مستمر در تمامی فرایندهای سازمان با هدف افزایش قابلیت پاسخگویی کارا و موثر
- افزایش توانایی ها و قابلیت ها در انطباق مناسب با تغییرات و واکنش سریع به این تغییرات
- مدیریت یکپارچه پروژه های توسعه و نوآوری
- توسعه مستمر بازار در سطح ملی و فراملی

## ◆ ساختار سازمانی



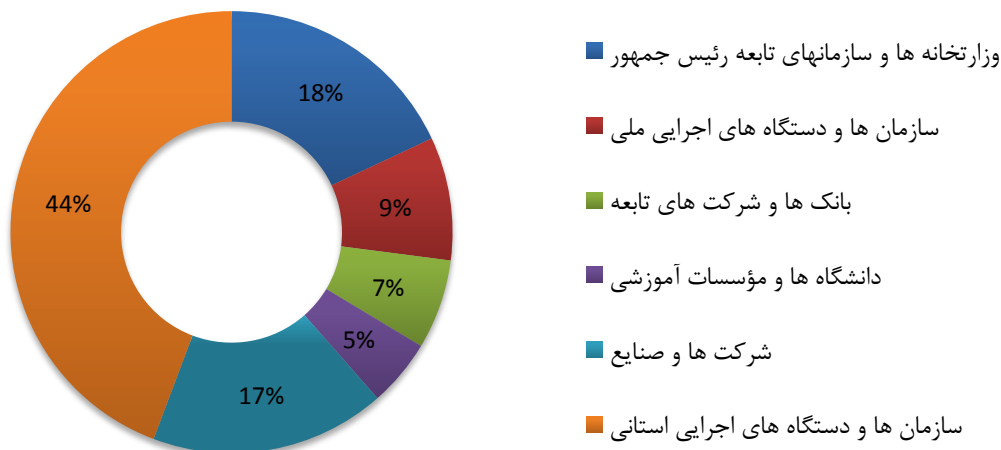
## ◆ کارکنان

بیش از ۵۰ نفر با شرکت یسنا پارس به صورت تمام وقت یا نیمه وقت همکاری می نمایند. کارکنان شرکت در رشته های مدیریت استراتژیک، مدیریت اجرایی، مدیریت منابع انسانی، مدیریت تکنولوژی، مدیریت بازرگانی، مدیریت سیستم و بهره وری، مهندسی صنایع، مهندسی کامپیوتر، هوش مصنوعی، فناوری اطلاعات، مهندسی شبکه، اقتصاد و ریاضی تحصیل نموده اند که بیش از ۳۰ درصد آنها دارای مدرک تحصیلی کارشناسی ارشد و دکترا می باشند.

## ◆ راهکارها (محصولات و خدمات)

آموزش	مشاوره و تحلیل محتوا	نرم افزار	پشتیبانی و راهبری
 <ul style="list-style-type: none"> <li>• مدیریت استراتژیک</li> <li>• مدیریت عملکرد سازمانی</li> <li>• مدیریت عملکرد کارکنان</li> <li>• مدیریت بهره وری</li> <li>• مدیریت منابع انسانی</li> <li>• مدیریت اطلاعات</li> <li>• مدیریت پروژه و عملیات</li> <li>• مدیریت سلامت اداری</li> <li>• مدیریت فرهنگ سازمانی</li> <li>• شناسایی و تدوین شاخص های عملکردی</li> <li>• تربیت ارزیاب حرفه ای</li> <li>• و ...</li> </ul>	 <ul style="list-style-type: none"> <li>• تدوین برنامه استراتژیک</li> <li>• استقرار نظام مدیریت عملکرد سازمانی</li> <li>• استقرار نظام مدیریت عملکرد کارکنان</li> <li>• طراحی چرخه بهره وری</li> <li>• تدوین شاخص های عملکردی</li> <li>• طراحی فرایندهای سازمانی</li> <li>• معماری سازمانی</li> <li>• استقرار نظام مدیریت سلامت اداری</li> <li>• داده کاوی</li> <li>• و ...</li> </ul>	 <ul style="list-style-type: none"> <li>• نرم افزار مدیریت استراتژیک</li> <li>• نرم افزار مدیریت عملکرد سازمانی</li> <li>• نرم افزار مدیریت عملکرد کارکنان</li> <li>• نرم افزار مدیریت سلامت اداری</li> <li>• نرم افزار مدیریت پروژه</li> <li>• نرم افزار داشبورد ساز</li> <li>• و ...</li> </ul>	 <ul style="list-style-type: none"> <li>• پشتیبانی و راهبری فرایندهای ارزیابی عملکرد سازمانی</li> <li>• پشتیبانی و راهبری فرایندهای ارزیابی عملکرد کارکنان</li> <li>• پشتیبانی و راهبری فرایندهای ارزیابی برنامه های عملیاتی و پروژه ها</li> <li>• پشتیبانی و راهبری فرایندهای نظارت سازمانی</li> <li>• و ...</li> </ul>

## ◆ مشتریان



## ◆ فهرست مشتریان

### ◀ وزارتخانه ها، معاونت ها و سازمان های تابعه رئیس جمهور

- وزارت کشور
- وزارت اقتصاد و امور دارایی
- وزارت نیرو
- وزارت علوم، تحقیقات و فناوری
- وزارت ارتباطات و فناوری اطلاعات
- وزارت دادگستری
- وزارت فرهنگ و ارشاد اسلامی
- وزارت آموزش و پرورش
- وزارت صنعت، معدن و تجارت
- وزارت امور خارجه
- وزارت راه و شهرسازی
- وزارت تعاون، کار و رفاه اجتماعی
- وزارت ورزش و جوانان
- وزارت جهاد کشاورزی
- وزارت بهداشت، درمان و آموزش پزشکی
- سازمان برنامه و بودجه کشور
- سازمان اداری و استخدامی کشور
- معاونت علمی و فناوری رئیس جمهور
- مرکز ارتباطات مردمی رئیس جمهور
- سازمان حفاظت محیط زیست
- بنیاد شهید و امور ایثارگران
- سازمان میراث فرهنگی و گردشگری
- سازمان ملی استاندارد ایران

### ◀ سازمان ها و دستگاه های اجرایی ملی

- سازمان امور مالیاتی کشور
- گمرک جمهوری اسلامی ایران
- سازمان بنادر و دریانوردی
- سازمان فناوری اطلاعات ایران
- سازمان دامپزشکی کشور
- سازمان بهزیستی کشور
- سازمان ثبت اسناد و املاک کشور
- سازمان تبلیغات اسلامی
- سازمان تعزیرات حکومتی
- سازمان پزشکی قانونی کشور
- سازمان زندان ها و اقدامات تأمینی و تربیتی کشور
- سازمان راهداری و حمل و نقل جاده ای
- سازمان تحقیقات، آموزش و ترویج کشاورزی
- سازمان جنگلها، مراتع و آبخیز داری
- سازمان تنظیم مقررات و ارتباطات رادیویی
- سازمان امور عشایر ایران

### ◀ بانک ها، بیمه ها و شرکت های تابعه

- بانک ملی ایران
- بانک سپه
- بانک مسکن
- بانک صنعت و معدن
- پست بانک ایران
- بانک کشاورزی
- بانک توسعه صادرات ایران
- بانک توسعه تعاون
- بیمه مرکزی جمهوری اسلامی ایران
- بیمه ایران
- شرکت تجارت الکترونیک پارسبان
- شرکت بهکاوان فناوری (بانک پاسارگاد)

### ◀ دانشگاه ها و مؤسسات آموزشی

- دانشگاه فرهنگیان
- دانشگاه الزهرا
- دانشگاه فردوسی
- جامعه المصطفی العالمیه
- جهاد دانشگاهی مشهد
- دانشگاه علوم پزشکی مشهد

### ◀ شرکت ها و صنایع

- شرکت ملی گاز ایران
- شرکت راه آهن جمهوری اسلامی ایران
- شرکت ارتباطات زیرساخت
- شرکت مدیریت منابع آب ایران
- شرکت مدیریت تولید برق حرارتی
- شرکت تولید نیروی برق زرنند
- شرکت آب و فاضلاب مشهد
- شرکت توزیع برق مشهد
- شرکت برق منطقه ای سیستان و بلوچستان
- شرکت برق منطقه ای خوزستان
- شرکت برق منطقه ای آذربایجان
- شرکت آب منطقه ای خراسان رضوی
- شرکت آب منطقه ای مرکزی
- شرکت آب و فاضلاب مشهد
- شرکت آب و فاضلاب خراسان
- گروه صنعتی مهد خودرو توس
- شرکت نورد و لوله صفا توس
- شرکت اکسیر گل سرخ
- شرکت مهسا توس
- سازمان همکاری ره طرح
- کارخانجات صنعتی الکتریک
- شرکت خدمات نیروگاهی آهار

### ◀ سازمان ها و دستگاه های اجرایی استانی

- کلیه استانداری های کشور
- کلیه سازمانهای مدیریت و برنامه ریزی استانی
- شهرداری کرج
- شهرداری مشهد
- جهاد دانشگاهی مشهد
- پارک علم و فناوری خراسان
- آموزش و پرورش تهران
- آموزش و پرورش کرمان
- آموزش و پرورش لرستان
- آموزش و پرورش استان آذربایجان شرقی
- آموزش و پرورش استان مرکزی
- آموزش و پرورش خراسان رضوی
- سازمان بهزیستی خراسان
- اداره کل حمل و نقل و پایانه های خراسان شمالی
- دفتر نظارت و ارزشیابی قضات خراسان رضوی

## ◆ گواهینامه ها و افتخارات شرکت

- گواهی احرار صلاحیت از شورای عالی انفورماتیک کشور
- گواهی تأیید فنی نرم افزار از شورای عالی انفورماتیک کشور
- گواهی ثبت نرم افزار و تأیید فنی بر اساس مواد ۲۲ و ۲۳ قانون ارتقاء سلامت اداری و مبارزه با فساد مصوب ۱۳۹۰ مجلس شورای اسلامی
- مجوز مؤسسه فناور از پارک علم و فناوری خراسان
- پروانه فنی مهندسی در زمینه صنعت نرم افزار از سازمان صنایع و معادن استان خراسان
- گواهی امنیتی آپا در زمینه امنیت نرم افزار ( آزمایشگاه رسیدگی به حوادث رایانه ای دانشگاه فردوسی مشهد)
- برگزیده سومین جشنواره تجاری سازی فناوری های پیشرفته ۱۳۹۵
- برگزیده اولین جشنواره انتخاب و معرفی برترین ایده های صادراتی دانش بنیان ۱۳۹۳
- برگزیده طرح پژوهشی برتر کشور در سال ۱۳۹۱ در جشنواره هفته پژوهش و رونمایی از طرح توسط معاون اول رئیس جمهور و وزیر علوم
- برگزیده طرح برتر استانی در جشنواره علم تا عمل کشور در سال ۱۳۹۰ و ۱۳۸۹
- کارآفرین برتر استان در جشنواره امیر کبیر سال ۸۵
- عضویت در انجمن مشاوران مدیریت ایران
- عضو سازمان نظام صنفی رایانه ای خراسان رضوی
- کسب تندیس و لوح سپاس واحد نمونه در زمینه مشاوره و تدوین نظام مدیریت استراتژیک
- کسب لوح سپاس واحد نمونه در زمینه مشاوره و تدوین سیستم مدیریت دانش